

Resultados y Negocios 4T25



Contenido

01 Hechos Relevantes 2025

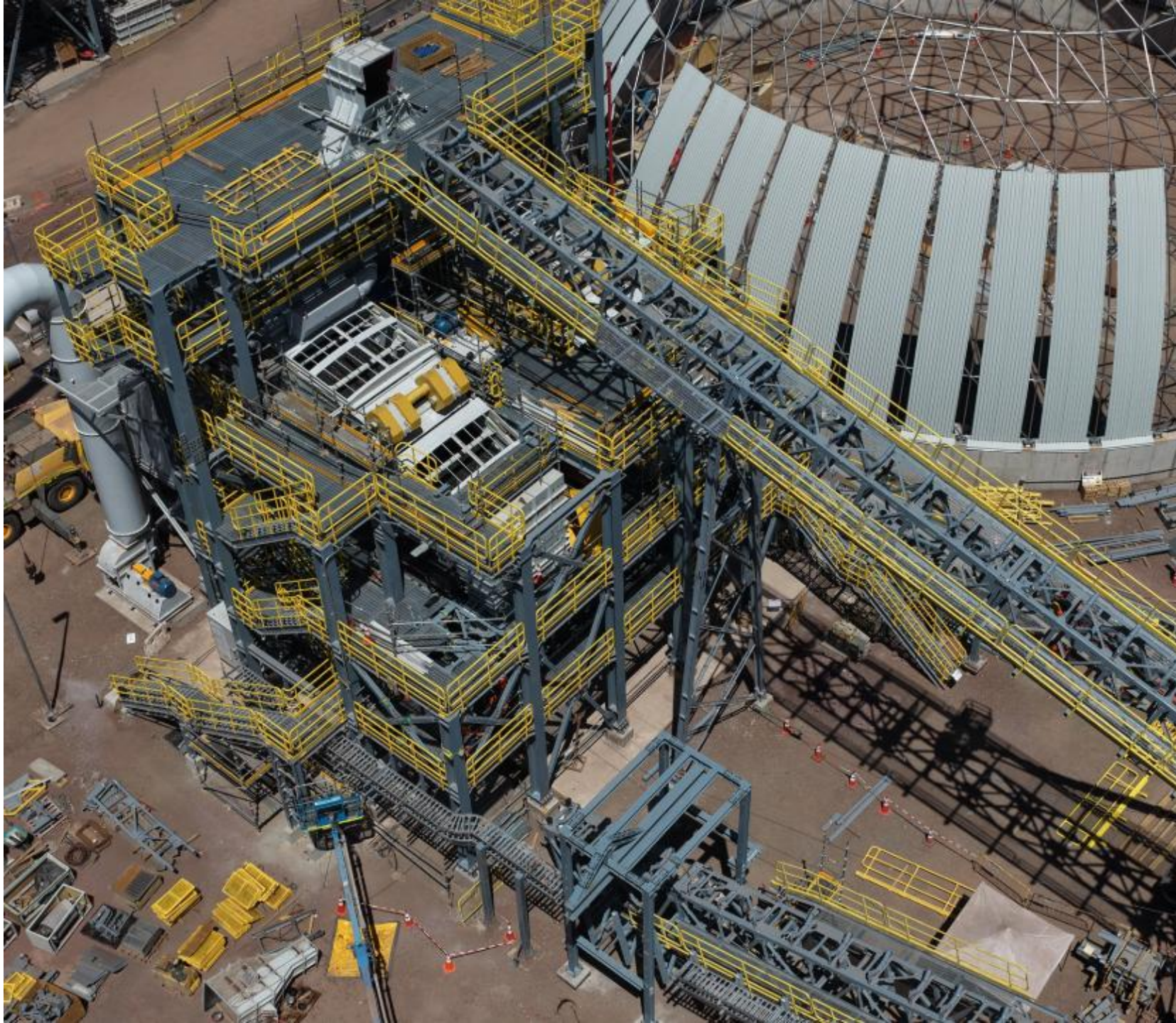
02 Principales Cifras

03 Deuda

04 Backlog e Indicadores

05 Segmentos

06 Cierre



Hechos relevantes 2025

- **Gobierno Corporativo**
Cambio en Directorio,
Presidencia y Gerencia General.



- **Consolidación**
Cifras record últimos tres
años.



- **Rentabilidad**
Mejora importante en
márgenes.



- **Seguridad**
Excelentes indicadores.



- **Backlog**
Participación activa y desafíos
en algunos segmentos.



- **Estructura financiera sólida**
Emisión de deuda y mejora en clasificación
fortalece nuestra capacidad de crecimiento.



- **Kipreos**
Adquisición estratégica –
mercado de infraestructura
eléctrica.



Resultados 4T25

Resultados del Trimestre

Ingresos

MM\$ **317.031**
6,9% YoY

Utilidad

MM\$ **24.388**
34,8+ % YoY

EBITDA

MM\$ **55.388**
8,3+ % YoY

Resultados Acumulados

Ingresos

MM\$ **1.097.142**
+7,2% YoY

Utilidad

MM\$ **61.114**
+35,3% YoY

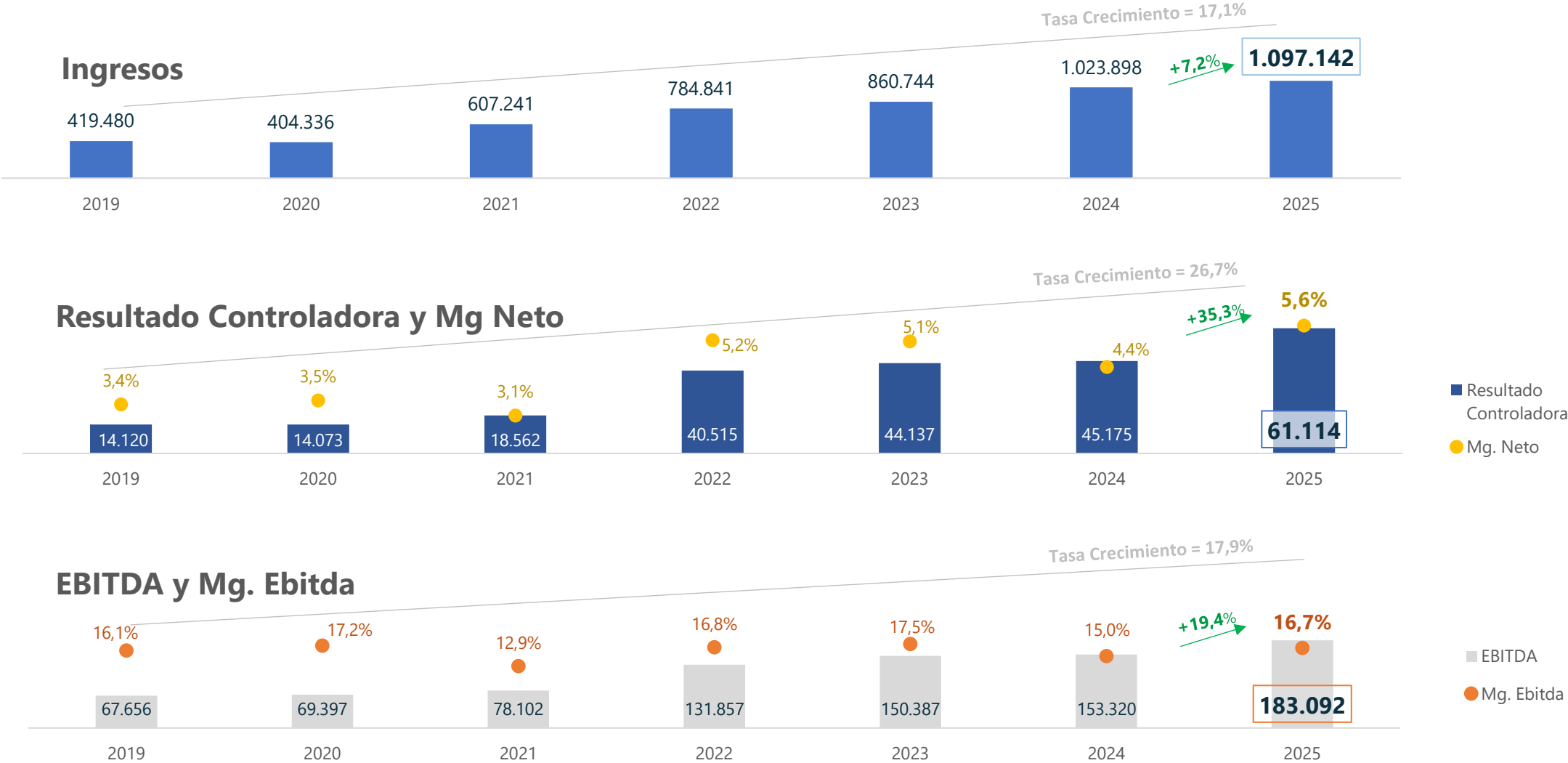
Margen Neto 5,6%

EBITDA

MM\$ **183.092**
+19,4% YoY

Margen Ebitda 16,7%

2025 – Mejora en márgenes



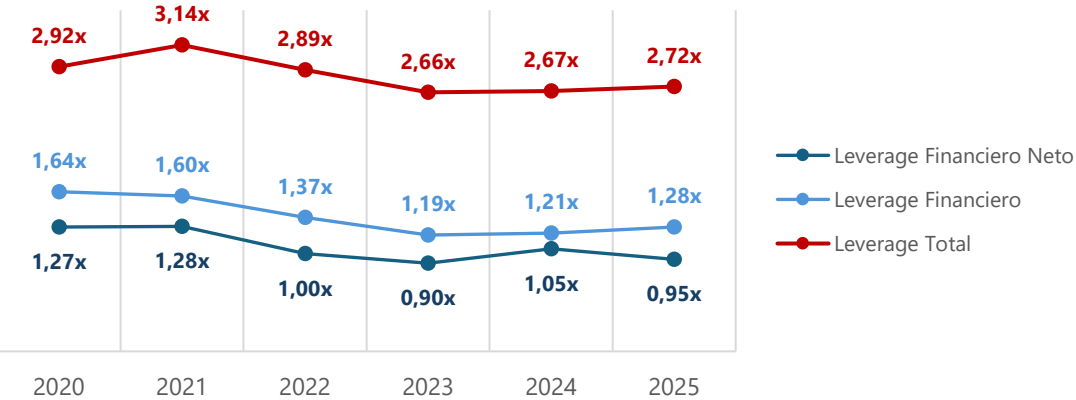
2025 – Indicadores Sólidos



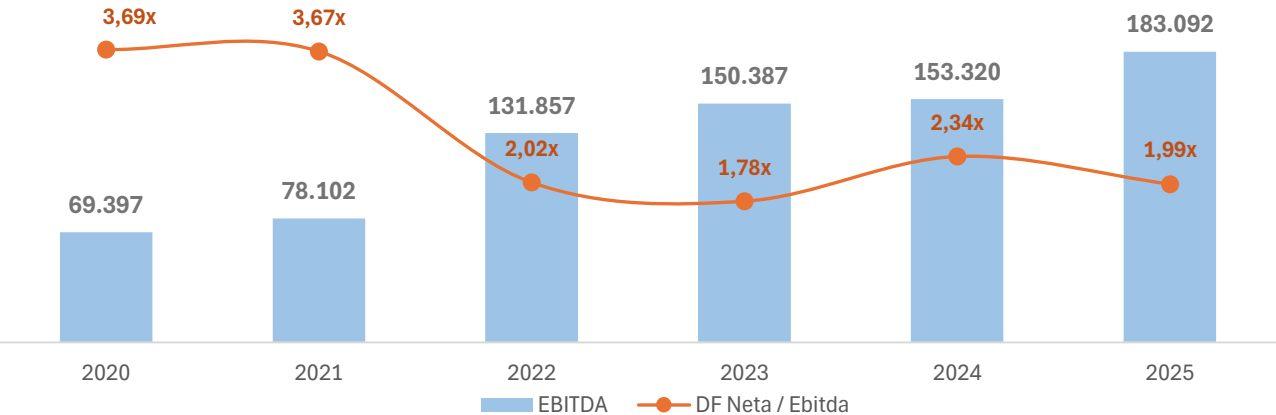
Estructura financiera con buenos indicadores

Indicadores de liquidez saludables, con un 84% de la deuda respaldada por proyectos y un capital de trabajo de MM\$239.214.

Leverage



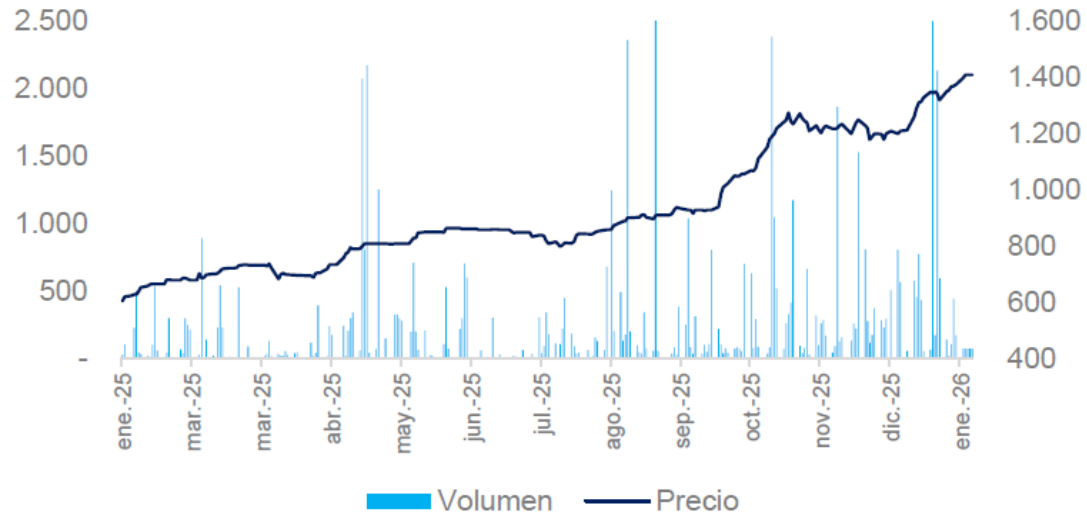
DFN/EBITDA(U12M)



2025 – Buen desempeño de la Acción

Evolución Precio de la Acción

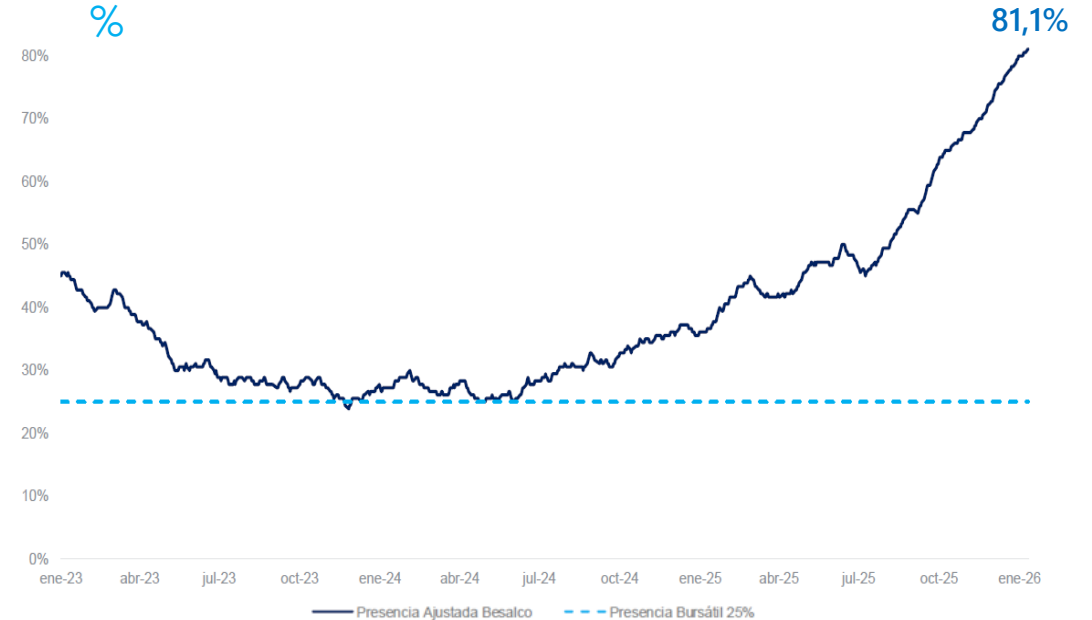
U12M, CLP\$



Fuente: Informe MM Banchile Inversiones Enero 2025

Evolución Presencia Bursátil

%

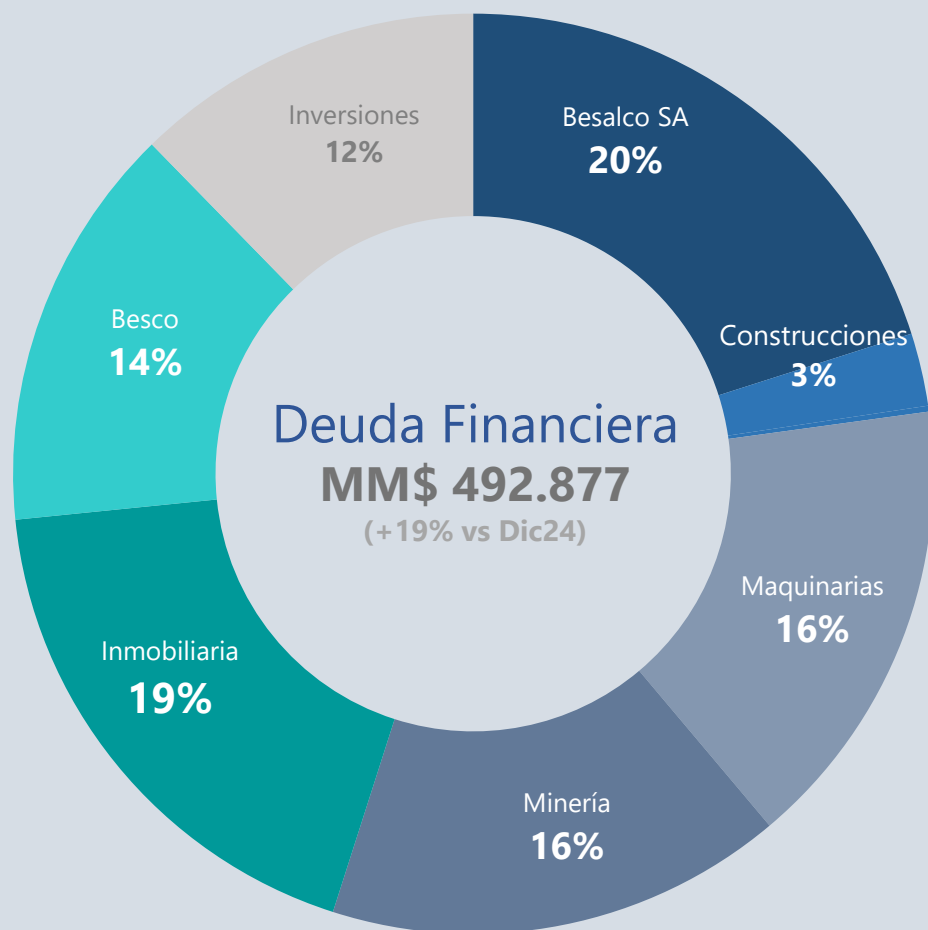


Fuente: Informe MM Banchile Inversiones Enero 2025

- A diciembre el **precio de la acción llega a los \$1.210**, presentando un incremento de un 112,3 % durante el año 2025. El precio en la última semana de enero, se mueve en torno a los \$1.390.
- La presencia bursátil a **diciembre 2025 llega a un 76,7%**. Durante enero alcanza 81,1%.
- Durante el último trimestre 2025, se ve un aumento en el volumen transado de la acción. **El monto total transado el año 2025 fue de M\$ 55.917.958 (+123% vs 2024).**

Deuda Financiera

Consolidada y por filial



Indicadores financieros sólidos

con la mayor parte de la deuda vinculada al desarrollo de proyectos.

Aumenta en un 19% la deuda consolidada

- › Compra de terrenos y mayor actividad en segmento inmobiliario, tanto en Chile como Perú.
- › Compra de maquinaria principalmente para obras mineras.

Reestructuración de Deuda

Emisión de un bono corporativo en el mercado local.

Mejora la clasificación de riesgos

Reforzando la confianza del mercado y respaldando la capacidad para seguir creciendo.

Clasificación de Riesgo



Tendencia Estable

A

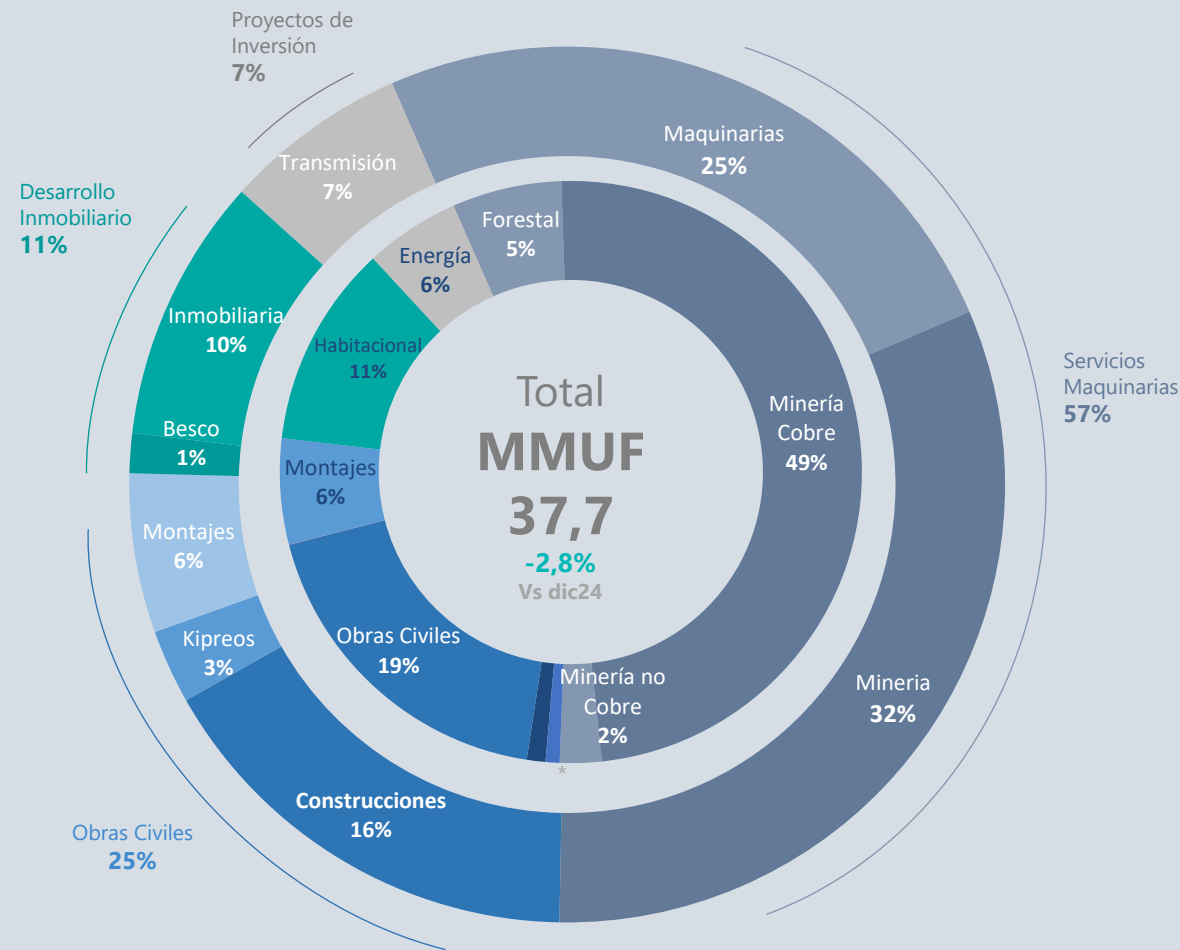


Tendencia Estable

A

Backlog

Por mercado, empresa y segmento



Diversificación

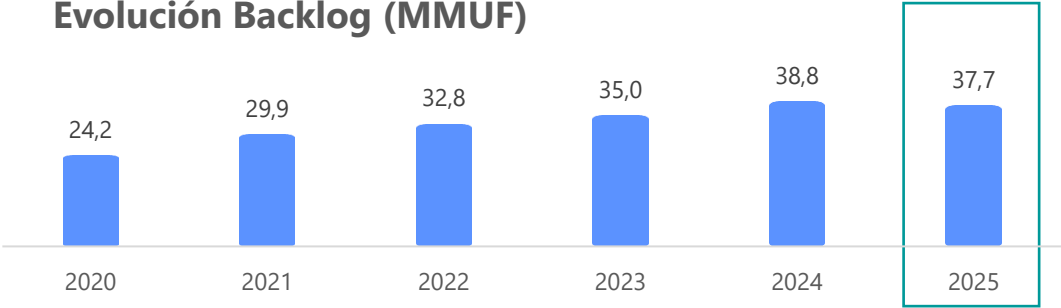


Consolidación

Los segmentos que destacan en el crecimiento de sus contratos son Maquinarias e Inmobiliario, mientras que para el segmento de obras civiles hay un importante desafío de renovación.



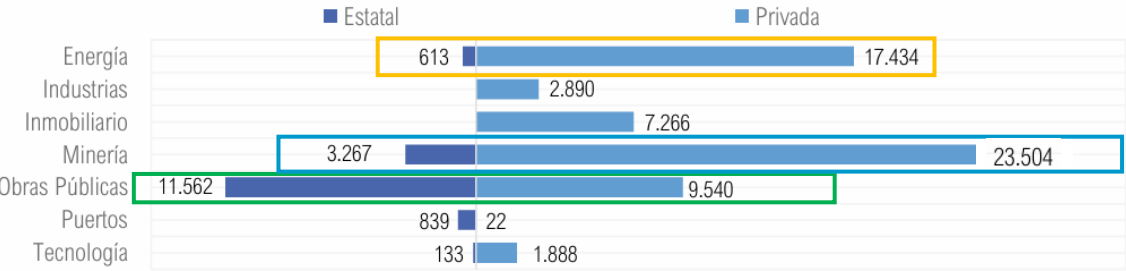
Evolución Backlog (MMUF)



* Backlog correspondiente a mercado de Servicios de salud, Rental y MOP Concesiones, que representan menos del 1% en los tres casos.

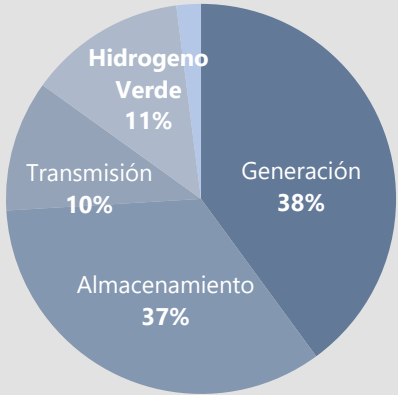
Análisis Sectorial

Gráfico 3: Distribución de Inversión a Materializar Quinquenio 2025-2029, Según Sector y Origen (USD MM)
Catastro de proyectos con cronograma definido al 30 de septiembre 2025. Fuente: CBC



Sector Energía

La inversión para el quinquenio está en torno a los **USD MM 18.047 (23% del total)**.



37% de la inversión en energía corresponde a proyectos de almacenamiento tipo Bess con el fin de reducir la intermitencia en las **energías renovables** y mejorar la estabilidad del sistema eléctrico.

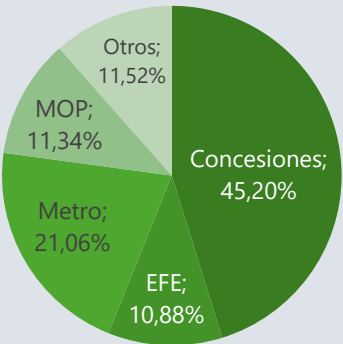
¿Cómo nos estamos preparando?

Adquisición Kipreos **Reestructuración Segmento** **Participación colaborativa entre segmentos**
Proyectos de Inversión

Fuente: Elaboración en base a reportes CBC de inversiones para el quinquenio 3T25.

Sector Obras Públicas

La inversión para el quinquenio está en torno a los **USD MM 21.102 (27% del total)**.



De nuestro backlog, hoy el 1% corresponde a MOP Concesiones, mientras que el **14%** corresponde a proyectos de **Metro** y **EFE**.

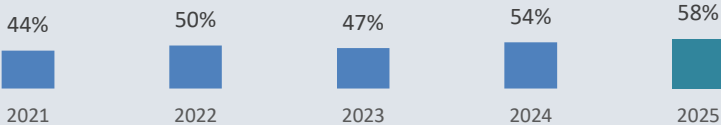
Fuente: Elaboración en base a reportes CBC de inversiones para el quinquenio 3T25.

Sector Minero

La inversión para el quinquenio está en torno a los **USD MM 26.771(34% del total)**. El 88% de la inversión viene del sector privado.

El **cliente minero** presenta el **58% del backlog** total de **Besalco** y del total del propuestas presentadas y en estudio, un **84%** corresponde a **cliente minero**.

% Backlog Besalco correspondiente al cliente minero



Apuntando a nuevos mercados y negocios

Minería en Perú a través de distintas filiales **Minería Subterránea y Montaje Industrial** **Crecimiento en nuevos negocios Gran Minería.**

Indicadores de Seguridad

2025

BESALCO

GRAN MINERÍA

CONSTRUCCIÓN

NACIONAL

Índice Frecuencia

0,53

0,68

9,41

8,94

Índice Gravedad

25,82

63,90

239,70

193,30

Índice Frecuencia= (número de Accidentes CTP x 1.000.000)/(horas-hombre exposición)

Índice Gravedad= (días perdidos x 1.000.000)/(horas-hombre exposición)

Fuente: Mutual (son todas las empresas adheridas a la mutual)

VALORES CORPORATIVOS BESALCO



SEGURIDAD



RESPECTO



CONFIANZA



EXCELENCIA



SOSTENIBILIDAD

La seguridad como **un valor irrenunciable**: Nos cuidamos entre todos. **La vida es lo más valioso que tenemos.**

Obras Civiles



Desarrollo Inmobiliario



Segmentos de Negocio



Proyectos de Inversión



Servicios de Maquinarias

Segmento Proyectos de Inversión

BESALCO
Hacemos las cosas bien



Segmento Proyectos de Inversión

Ingresos	Utilidad Controlador	EBITDA
MM\$ 69.867	-MM\$ 16.072	-MM\$ 4.955
-15,8% vs Dic 24	-65,2% vs Dic 24	-139,6% vs Dic 24



Proyectos de transmisión con decretos

Los sobrecostos asociados por retrasos en permisos fueron la principal causa de la pérdida en este segmento durante el 2025.



Hacia adelante

El mayor dinamismo esperado para proyectos de infraestructura energética, **pública y privada**, y la mejora en los activos en concesión, podrían mejorar los resultados respecto al 2025.

BESALCO INVERSIONES

Gestiona proyectos de inversión de largo plazo

Ingresos

MM\$ 7.137

+199% Dic 24

Utilidad Controlador

MM\$ 508

+117% Dic 24

EBITDA

MM\$ 4.788

+473% Dic 24

Plantas Generadoras

Comienzan a ser administradas por Besalco Inversiones y Energía.



Cárceles

Se extiende la concesión hasta 2027.



Ruta Nahuebulta

Comienza operación de sector A2 y A3 de la concesión.



BESALCO ENERGÍA RENOVABLE

Ingresos

MM\$ 63.105

-22% Dic 24

Utilidad Controlador

MM\$ -16.582

-143% Dic 24

EBITDA

MM\$ -9.740

-134% Dic 24



Subestación Quepe

Se retoma la construcción durante el último trimestre.



Almacenamiento de energía

Participación activa en licitaciones de proyectos de almacenamiento energía.

Estamos implementando ajustes estratégicos en ambas filiales y promoviendo un trabajo más integrado con otros segmentos, con el objetivo de mejorar y abordar de manera más eficiente los desafíos futuros.

Segmento Obras Civiles

BESALCO
Hacemos las cosas bien



Segmento Obras Civiles

Ingresos
MM\$ **560.765**
-4,5% vs Dic 24



Buenos resultados

El segmento cierra el año con un aumento en la utilidad de todas sus filiales, destacando los proyectos en consorcio.



Backlog

Activos en participación de propuestas, importante desafío para mantener la carga de trabajo para los próximos años.

Utilidad
Controlador
MM\$ **12.131**
+58,4% vs Dic 24

EBITDA
MM\$ **46.669**
+38,1% vs Dic 24



BESALCO CONSTRUCCIONES

En 2025, finalizan los contratos de Ruta Minera y Nahuelbuta. Destacan buenos resultados de proyectos en consorcio.

Ingresos *info gestión

MM\$ 342.707

-13,2% Dic 24

Utilidad Controlador

MM\$ 5.903

+29,7% Dic 24

EBITDA

MM\$ 15.790

+24,4% Dic 24

Backlog

MMUF 6,23

-46,3% Dic 24

Algunos de los proyectos en consorcio:



Hospital de Ancud



Metro Línea 7

BESALCO MONTAJES

Cierra con buenos resultados dado la mayor carga de trabajo con los contratos que tiene actualmente.

Ingresos

MM\$ 139.285

+529,6% Dic 24

Utilidad Controlador

MM\$ 5.962

+523,9% Dic 24

EBITDA

MM\$ 7.719

+560% Dic 24

Backlog

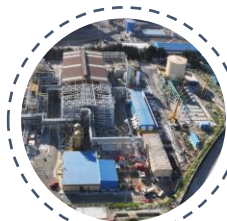
MMUF 2,2

-44%% Dic 24

Arqueros



Desaladora AMSA



CODELCO Talabre



KIPREOS INGENIEROS



En proceso de compra de Kipreos por parte de Besalco S.A.

Ingresos

MM\$ 71.720

-57,4% Dic 24

Utilidad Controlador

MM\$ 6.878

+194% Dic 24

EBITDA

MM\$ 22.903

+180% Dic 24

Backlog

MMUF 1,03

+4,6% Dic 24



Collahuasi
Término de contrato.



Nueva Adjudicación
SE Huelquén y Quelmen

DESAFÍO: AUMENTAR EL BACKLOG PARA LOS PRÓXIMOS AÑOS.



Segmento Inmobiliario

BESALCO
Hacemos las cosas bien

Segmento Desarrollo Inmobiliario

Ingresos
MM\$ **161.090**
+10,3% vs Dic 24

Utilidad Controlador
MM\$ **15.161**
+31,8% vs Dic 24

EBITDA
MM\$ **25.672**
+25,7% vs Dic 24

Chile - Mejores perspectivas

en los segmentos con subsidios. Por el nivel de escrituración en el último trimestre, la inmobiliaria revierte el resultado y termina el año con números positivos.

Perú - Consistencia y posicionamiento

Con niveles de venta y entregas estables durante los últimos años.

BESALCO INMOBILIARIA

Ingresos

MM\$ 54.559

+56,1% Dic 24

Utilidad Controlador

MM\$ 1.072

+168,7% Dic 24

EBITDA

MM\$ 3.802

+1764%% Dic 24

Backlog

MMUF 3,69

+1.142% Dic 24

Buena escrituración en el trimestre

Permite revertir resultado

Mejores perspectivas en proyectos viviendas sociales e inmobiliario tradicional.



Temuco



Alto Hospicio



Arica

BESCO 

Ingresos

MM\$ 106.531

-4,9% Dic 24

Utilidad Controlador

MM\$ 13.886

+4,6% Dic 24

EBITDA

MM\$ 21.871

+7% Dic 24

Backlog

MMUF 0,56

-32,1% Dic 24

Buenos resultados

en línea con la tendencia de los últimos años, con altos niveles de ventas y entregas.

Compra de terrenos

Para asegurar el dinamismo y niveles de venta para los próximos años.



Altos del Rimac



Centriquo

Segmento Servicios de Maquinarias

BESALCO
Hacemos las cosas bien



Segmento Servicios de Maquinarias

Ingresos
MM\$ **315.014**
+41,6% vs Dic 24

Utilidad
Controlador
MM\$ **50.099**
+39,9% vs Dic 24

EBITDA
MM\$ **115.911**
+33,8% vs Dic 24



Resultados sobresalientes

mayor venta en los contratos vigentes, renovaciones y nuevas adjudicaciones, además de la venta de activo fijo.



Inversión Minera

Buenas perspectivas para los próximos años por el impulso del sector.

BESALCO MAQUINARIAS

Ingresos

MM\$ 103.400

+14,8% Dic 24

Utilidad Controlador

MM\$ 17.176

+12,2% Dic 24

EBITDA

MM\$ 30.392

+7,5% Dic 24

Backlog

MMUF 9,47

+11,3% Dic 24

Minería Subterránea



Forestal



Rental

BESALCO MINERÍA

Ingresos

MM\$ 208.428

+55,4 Dic 24

Utilidad Controlador

MM\$ 32.929

+60,6% Dic 24

EBITDA

MM\$ 73.788

+48% Dic 24

Backlog

MMUF 11,98

+48,3% Dic 24



En ambas filiales durante el trimestre, se realizaron ampliaciones, renovaciones y adjudicaciones de contratos.

Aumento importante del backlog en el segmento, destacando Besalco Minería.

Desafíos 2026

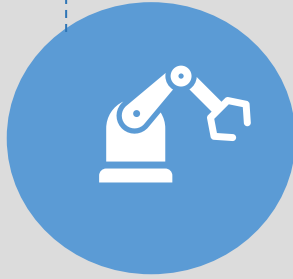
- **Retomar crecimiento**
Nuevos negocios y mercados



- **Seguridad**
Mantener y ojalá mejorar indicadores



- **Backlog**
Lograr nuevas adjudicaciones tanto en el mercado pública como privado



- **Kipreos – Energía**
Potenciar sinergias entre ambas filiales



- **Estructura financiera**
Adecuada para enfrentar el crecimiento futuro



- **Sostenibilidad**
Actualización estudio doble materialidad



Resultados y Negocios 4T25





Información de Contacto

Francisca Peralta

Relación con Inversionistas

francisca.peralta@besalco.cl

Consuelo Castro

Subgerente de Finanzas

consuelo.castro@besalco.cl

Arturo Arrigorriaga

Gerente de Administración y Finanzas

arturo.arrigorriaga@besalco.cl

Página Web:

www.besalco.cl/inversionistas

Dirección:

Ebro 2705, Las Condes